



360° FREIHEIT MIT PANORAMABLICK IN PERFEKTER LAGE

Eine neue Dimension der Urlaubsatmosphäre verspricht die Sun Lodge Schladming.

Diese ist in jeder Hinsicht außergewöhnlich: spektakuläre, inspirierende, unverbaute Aussichtslage mit 360-Grad-Panoramablick auf Schladming, Planai und Dachstein, eine Architektur, die nicht ablenkt, sondern Luft und Freiheit zum Atmen lässt. Die perfekte, ruhige und sonnige Aussichtslage oberhalb von Schladming, nur wenige Gehminuten vom Stadtzentrum Schladming entfernt, direkt an den Spazier-, Rad-, Wanderwegen, Jogging- und Hundemeilen, garantiert einen autofreien Urlaub. Der Einstieg in die 4-Berge-Skischaukel oder ins Langlaufparadies Ramsau ist bequem mit dem Bus erreichbar, der direkt an der Sun Lodge Bushaltestelle hält.

Maria Gruber
Inhaberin Schladming-
Appartements



EXKLUSIV URLAUBEN

DIE HOCHWERTIGE GRUNDAUSSTATTUNG DES GESAMTEN APARTHOTELS SOWIE DER APARTEMENTS AUS HEIMISCHEN MATERIALIEN WIE HOLZ, STEIN UND GLAS VERMITTELT EIN MODERNES WOHLFÜHLAMBIENTE MIT VIEL LICHT UND AUSSICHT – EINE SYMBOSE AUS PUREM LEBENSGEFÜHL UND KRAFTPLATZ AN DER SONNE.

Alle Appartements bestechen durch eine individuelle, modern-alpine Innenausstattung und verleihen ein durch und durch positives Lebensgefühl voller Dynamik, Energie und Lebensfreude.

Mehr Zeit fürs Wesentliche, mehr Zeit für sich oder mit Familie und Freunden! Diese Zeit findet man im Wellnessbereich mit Indoorpool und Panoramasauna und in der über 285 m² großen Kaminlounge mit offenem Kamin und stylischem Interieur.

Die eigene private Lodge sorgt durch die lichtdurchflutete und offene Gestaltung für viel Privatsphäre der ganz speziellen Art – der denkbar schönste Ort für einen Rückzug.





BEST PLACE TO BE

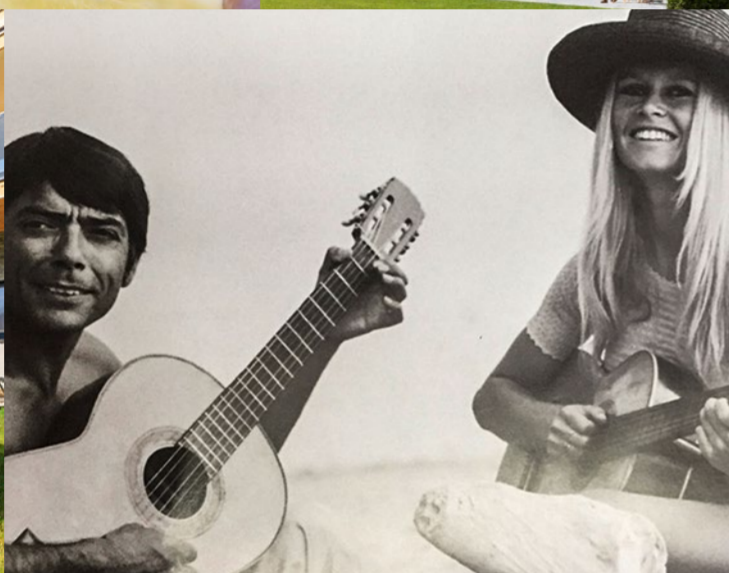
3 LODGES – HOCHWURZEN, PLANAI UND DACHSTEIN (UNTERIRDISCH VERBUNDEN)

// „SPANORAMA“ – Indoorpool mit finnischer Sauna, Dampfbad, Ruheraum, Sonnen-Terrasse mit Panoramablick

// **KAMIN- & PANORAMALOUNGE** mit direktem Blick auf den Pool
· Direkter Zugang zum Garten
· Gratis Tee- & Saftbar
· Offener Kamin
· Selfservice Winebar

// Gruppenraum, Veranstaltungsraum für Empfänge, Hochzeiten, Geburtstage, gemütliches Beisammensein mit Freunden & Familie

// Gratis WLAN im gesamten Resort
// Skiraum mit beheizbarem Schuhwärmer
// Fahrradraum
// Rezeption
// Gepäckraum
// Gratis E-Bike-Verleih
// Laundryraum mit Waschmaschine und Trockner
// Lift in jeder Lodge
// Privater Parkplatz



GRATIS E-BIKES
INDOORPOOL, PANORAMASAUNA & KAMIN-LOUNGE



PERFEKTE LAGE

RUHIGE UND SONNIGE AUSSICHTSLAGE MIT UNVERBAUTEM PANORAMABLICK AUF SCHLADMING, PLANAI UND HOCHWURZEN

- // Direkt an der Skibusstation
- // Direkt an den Wanderwegen
- // Direkt an den Spazierwegen
- // Direkt an den Lauf- und Hundemeilen
- // 10 Gehminuten in das Zentrum
- // 5 Autominuten in die Ramsau
- // Restaurants und Shops in 5 Gehminuten erreichbar



BESTPREIS BEI BUCHUNG AUF www.schladming-appartements.at

100% PRIVATE LEBENSWELT

100% STILSICHER

APPARTEMENTTYPEN SUN LODGE SCHLADMING

SUN LODGE STUDIO (1A + 1B) für 2 Personen, 42 m² Wohnfläche

- Einraumapartment mit Doppelbett
- 1 Bad mit Badewanne und WC
- Loggia in Richtung Süden
- Ausrichtung: Mitte – Erdgeschoss Haus Hochwurzen

SUN LODGE 1 SCHLAFZIMMER (1C + 1D + 1H + 1C Premium) für 2–4 Personen, 54–55 m² Wohnfläche

- 1 Schlafzimmer mit Doppelbett
- 1 Doppelschlafsofa im Wohnbereich
- 1 Bad mit Dusche oder Badewanne / sep. WC
- Kamin nur im Typ 1H
- Loggia in Richtung Süden (1H um die Ecke)
- Ausrichtung: Mitte – Erdgeschoss / 2. / 3. Etage Häuser Hochwurzen, Planai und Dachstein

SUN LODGE 1 SCHLAFZIMMER & GARTEN (1E + 1i) für 2–4 Personen, 51–71 m² Wohnfläche

- 1 Schlafzimmer mit Doppelbett
- 1 Doppelschlafsofa im Wohnbereich
- 1 Bad mit Dusche od. Badewanne (1i) separat od. en suite / sep. WC
- Großer Garten mit Terrasse in Richtung Süden
- Auf Anfrage und gegen Aufpreis Hunde erlaubt
- Ausrichtung: Mitte – Gartengeschoss Häuser Hochwurzen und Dachstein

SUN LODGE 2 SCHLAFZIMMER (2A West + 2B Ost + 3A + 3A Weitblick + 2E + 2A West Hoch + 2B Ost Hoch) für 4–6 Personen, 72–85 m² Wohnfläche

- 2 Schlafzimmer mit Doppelbett
- 1 Doppelschlafsofa im Wohnbereich
- 2 Bäder – 1x mit Dusche, 1x mit Wanne, 1x immer en suite erreichbar / sep. WC
- Großzügige Loggia um die Ecke (in 2A + 2B), Loggia Süd (3A + 2E)
- Ausrichtung: Ost, West od. Mitte – Erdgeschoss / 1. / 2. / 3. Etage Häuser Hochwurzen, Planai und Dachstein

SUN LODGE 2 SCHLAFZIMMER & GARTEN (3B) für 4–6 Personen, 77 m² Wohnfläche

- 2 Schlafzimmer mit Doppelbett
- 1 Doppelschlafsofa im Wohnbereich
- 2 Bäder – 1x mit Dusche, 1x mit Wanne / WC en suite erreichbar / sep. WC
- Großer Garten mit Terrasse in Richtung Süden
- Auf Anfrage und gegen Aufpreis Hunde erlaubt
- Ausrichtung: Ost – Gartengeschoss Haus Hochwurzen

SUN LODGE 3 SCHLAFZIMMER (4E + 4F) für 6–8 Personen, 113 m² Wohnfläche

- 3 Schlafzimmer mit Doppelbett
- 1 Doppelschlafsofa im Wohnbereich
- 2 Bäder – 1x mit Dusche, 1x mit Wanne / WC en suite erreichbar / sep. WC
- Loggia in Richtung Süd, weitere Loggia von einem Schlafzimmer in Richtung Ost od. West
- Ausrichtung: Mitte – 2. / 3. Etage Häuser Hochwurzen und Dachstein

SUN LODGE PENTHOUSE HOCHWURZEN MIT GALERIE für 8–10 Personen, 130 m² Wohnfläche

- 3 Schlafzimmer mit Doppelbett
- 1 Galerie mit Doppelbett und Doppelschlafsofa
- 2 Bäder – 1x mit Dusche en suite erreichbar, 1x mit Wanne / WC / sep. WC
- Loggia in Richtung Süd
- Ausrichtung: Ost oder West – 4. Etage Haus Hochwurzen

SUN LODGE PENTHOUSE PLANAI OHNE GALERIE für 6–8 Personen, 104 m² Wohnfläche

- 3 Schlafzimmer mit Doppelbett
- 1 Doppelschlafsofa im Wohnbereich
- 2 Bäder – 1x mit Dusche en suite erreichbar, 1x mit Wanne / WC / sep. WC
- Loggia in Richtung Süd
- Ausrichtung: Ost – 4. Etage Haus Planai

39 WUNDERSCHÖNE, TOPMODERNE APPARTEMENTS FÜR 2–10 PERSONEN. 42–130 m² WOHNFLÄCHE MIT 1–3 SEPARATEN SCHLAFZIMMERN.

- // Komplett ausgestattete Küchen mit Geschirrspüler, E-Herd, Backofen, Geschirr und Besteck, Gefrierfach, Kaffeemaschine, Toaster, Wasserkocher und weiteren Küchenutensilien
- // Wohnbereiche mit Sofa und TV
- // Wäschepaket
- // Badezimmer mit Dusche oder Badewanne / WC
- // Haarfön
- // Gratis WLAN-Internet
- // Kabel-TV
- // Jedes Appartement hat eine private Loggia oder eine großzügige Terrasse in Richtung Süden mit 360°-Weitblick
- // Nichtraucherappartements
- // Haustiere sind auf Anfrage und gegen Aufpreis im Gartengeschoss erlaubt



JEDEM SEINE PRIVATE SONNENLODGE MIT PANORAMA-BLICK

... mehr auf www.sunlodgeschladming.at



SUN LODGE PAUSCHALEN

WE ARE FAMILY

Das Familienpaket für zufriedene Kinder und glückliche Eltern!

- // 7 Nächtigungen im Appartement für 4 Personen
- // Freie Benutzung des SPAnoramas inklusive Kaminlounge
- // Gratis Kinderprogramm im Rahmen der Sommercard
- // 1 Kindernachmittag mit Betreuung
- // Kinder-Willkommensüberraschung im Appartement
- // Endreinigung und Bettwäsche
- // Alle Nebenkosten & Steuern sowie die Sun Lodge Bonuscard
- // Anreise täglich möglich / Mindestaufenthalt 7 Nächte

AB EURO 1.040,-
PRO FAMILIE (2+2)

GOOD FRIENDS

„Come Together“ im geräumigen Penthouse für eine Gruppe von Freunden!

- // 4 Nächtigungen in einem unserer Penthäuser
- // 1 gemeinsames Kochen inklusive italienischem Kochkurs
- // 1 Abend kleines „Wine Tasting“ im Appartement
- // Endreinigung und Bettwäsche
- // Alle Nebenkosten & Steuern sowie die Sun Lodge Bonuscard
- // Anreise täglich möglich / Mindestaufenthalt 4 Nächte

AB EURO 250,-
PRO PERSON

SUPERSKIPASS-WOCHEN

Sparen Sie bei Unterkunft und Skipass bis zu 20%!

- // 7 Nächtigungen im Appartement für 4 Personen
- // 6-Tages-Skipass Ski amadé
- // 1 Flasche Wein
- // Endreinigung und Bettwäsche
- // Alle Nebenkosten & Steuern sowie die Sun Lodge Bonuscard
- // Anreise täglich möglich / Mindestaufenthalt 7 Nächte

AB EURO 490,-
PRO PERSON



SU(I)NCLUSIVES & SOOOOOOOO VIEL MEHR SERVICE

GENIEßEN SIE DEN GENUSS, SPONTAN ZU SEIN! DIE BETTEN FRISCH ÜBERZOGEN, DER KAMIN EINGEHEIZT, DER KÜHLSCHRANK GEFÜLLT, DER SKIPASS LIEGT BEREIT UND AM NÄCHSTEN MORGEN BRINGT DER ÖRTLICHE BÄCKER DAS FRISCHE GEBÄCK ZUM FRÜHSTÜCK – SO SIEHT URLAUB AUS.

Unsere *INKLUSIVLEISTUNGEN* auf einen Blick

- // Kostenloses WLAN in der gesamten Anlage
- // Privater Parkplatz vor dem Haus
- // Lift in jedem Haus
- // Beheizter Ski- und Schuhraum
- // Fahrradraum
- // Gepäckraum
- // Freie Benutzung des 280 m² großen Spanorama mit Indoorpool, Sauna und Dampfbad
- // Freie Benutzung der Kaminlounge mit kostenloser Tee- & Saftbar

SOOOOOO VIEL MEHR SERVICE

- // Laundry Room mit Waschmaschine und Trockner gegen Münzeinwurf
- // Reinigungs- und Wäscheservice
- // Leihservice für Bademäntel & Wellness-Pinklerl
- // Brötchenservice
- // Cateringservice
- // Frühstücks- und Halbpensionsangebote in Partnerhotels
- // Getränke-lieferservice und Welcome-Service mit Kühlschrankbefüllung
- // Transferservice & Mietwagenservice

- // SUN LODGE Bonuscard mit vielen Vorteilen & Ermäßigungen an 365 Tagen
- // Schladming-Dachstein Sommercard mit über 100 gratis Urlaubsleistungen
- // Gitterbett & Hochstuhl, so lange der Vorrat reicht
- // Rezeptionsservice mit 24 h Erreichbarkeit und Concierge-Service
- // Gratis E-Bike-Verleih im Sommer
- // Business-Service
- // Gratis Hundesets

- // Ski-Ticket-Service und Buchung von Skischulen & Skiverleih (10% Discount)
- // Golf-Service
- // Leihservice für Bügelbrett & Bügeleisen
- // Early Check-in / Late Check-out auf Anfrage
- // Massagen auf Anfrage
- // 10–15% auf den Mountainbike-Verleih
- // 20% auf den Gokart-Verleih
- // 10% auf den Ski- und Snowboardverleih sowie auf Kurse
- // 10% auf das Skiservice
- // 15% auf einen Artikel bei Blue Tomato



IHRE SUN LODGE SPECIALS

- // Gesamtpreis mit allen Zusatzleistungen wie Wäschepaket, Endreinigung und Ortstaxe
- // 5% Gruppenrabatt bei Buchung von mindestens 3 Appartements
- // 3% Stammgästerabatt schon ab der 2. Buchung
- // Bis zu 20% Ermäßigung auf Skipässe in den Vor-, Zwischen- und Nachsaisons
- // Gratis Skipässe für Kinder bis 15 Jahre in der Nachsaison

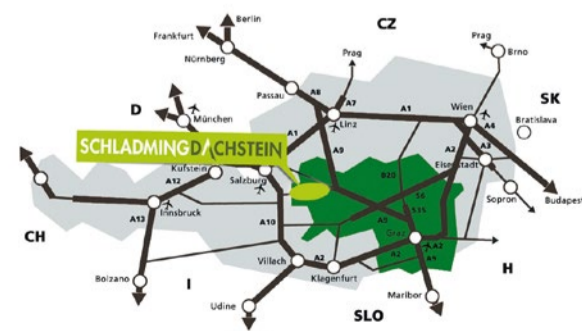


ANFRAGE & BUCHUNG

Sun Lodge Schladming // Hochstraße 827 – 829 // 8970 Schladming // Österreich
T: +43 3687 21300 // F: +43 3687 21300-30
office@schladming-appartements.at

WEB & ONLINEBUCHUNG:
WWW.SCHLADMING-APPARTEMENTS.AT
WWW.SUNLODGESCHLADMING.AT

BESTPREIS
BEI DIREKT-
BUCHUNG



SCHLADMING DACHSTEIN

Schladming-Appartements Maria Gruber GmbH · FN.: 302065 p
Bilder: Schladming-Dachstein, Ski amadé, Schladming-Appartements, Ikarus.cc